

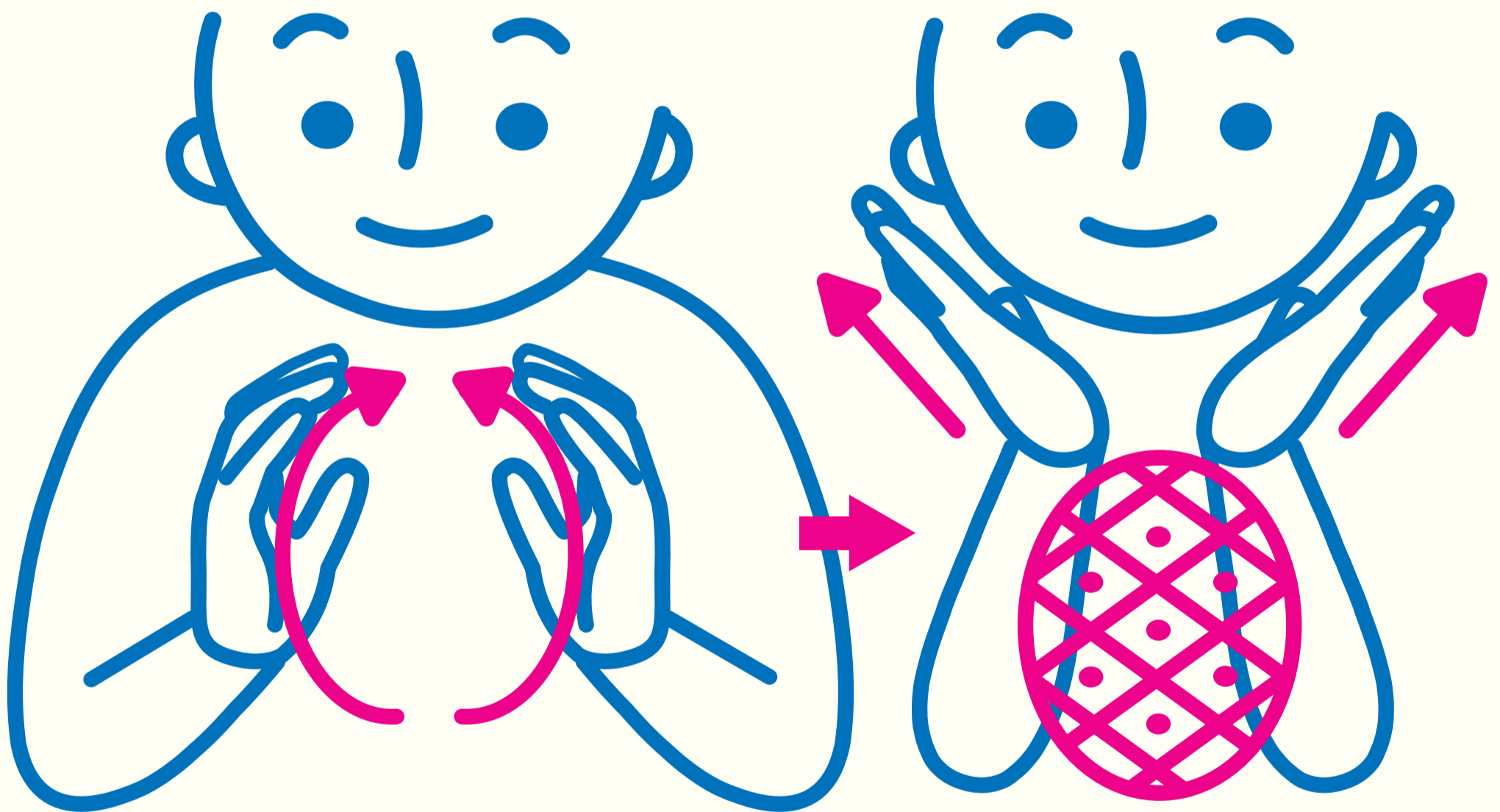


手話をやってみよう

パイナップル

まる かたち
①丸い形

は かたち
②葉の形



- ① やや曲げて向かい合わせた両手を上げて丸みを描く
- ② 左右斜め上に広げる

動画はこちら



<http://hosyoren.jp/sign/index.html>

制作：豊橋手話ネットワーク

協力：創造大学 のんほいパーク盛り上げ隊！・豊橋障害者（児）団体連合協議会

※手話には、地域や年代によって様々な表現があります。